



ESCAPADE SAUMUROISE

03 JOURS / 02 NUITS : DU 18 AU 20 SEPTEMBRE 2025

CIRCULAIRE D'INSCRIPTION

CONTACT :

visages
du monde
AGENCES DE VOYAGES LOISIRS & GROUPES

Votre commerciale : Nathalie MALOUM

02 RUE AMPERE - ZONE DE LA TOURELLE 22400 LAMBALLE

P : 06.85.33.01.07 - T : 02.96.31.28.64 @ : n.maloum@visagesdumonde.fr IM. 022110004

VOTRE PROGRAMME

JOUR 1 : LOUANNEC / SAUMUR

Départ de LOUANNEC et route vers SAUMUR.

En fin de matinée, arrivée à Saumur.

Embarquement pour un **déjeuner-Croisière sur La Loire.**

Crémant de Loire Brut

Galipettes des fromages frais au pesil

Rôti de porc accompagné de Pickles et flan de légumes

Moelleux aux pommes

Saumur Blanc Bio, Saumur Champigny

Vers 14h00, débarquement. Puis départ pour l'Abbaye de Fontevraud.

Visite Guidée de l'abbaye et du Musée d'Art Moderne.



Fondée en 1101 aux confins de l'Anjou, de la Touraine et du Poitou, Fontevraud doit sa puissance aux Plantagenêt et à ses liens étroits avec Aliénor d'Aquitaine. Reine de France puis d'Angleterre, elle y passe notamment ses dernières années. Son gisant trône au cœur de l'abbatiale aux côtés de ceux d'Henri II Plantagenêt et de Richard Cœur de Lion.

Ensuite route vers Montreuil Bellay pour une **initiation à la boule de fort suivi du pot de l'amitié.**



Installation à l'hôtel. **Dîner.** Nuit.

JOUR 2 :

Petit déjeuner à l'hôtel, puis route vers l'**Ecole d'équitation de Saumur**.

Visite Guidée, cette visite guidée vous permettra de découvrir les infrastructures, les missions et le fonctionnement d'une école prestigieuse et de partager un moment privilégié au contact des chevaux.



Puis **Visite de cave suivi d'une dégustation**.

Déjeuner au restaurant.

Visite Championnière + Pierres et Lumières (Saumur)

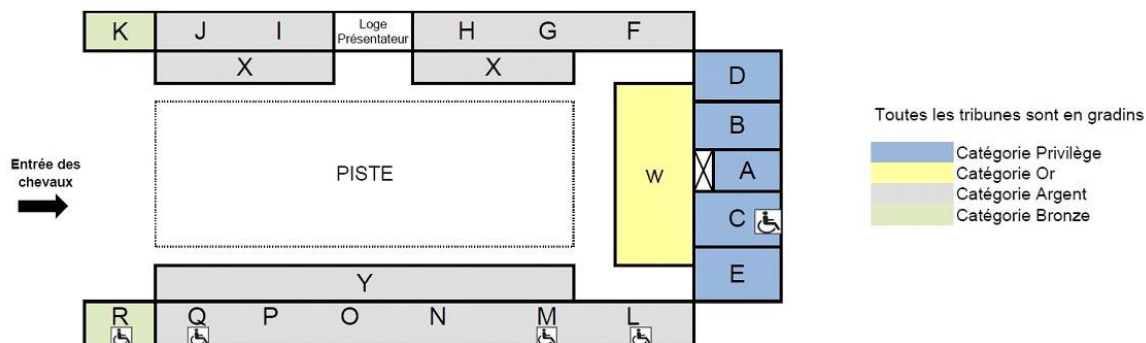
Diner, puis vous assisterez au spectacle du Cadre Noir de Saumur.

Gala : Au Cœur du Grand Manège, Quand la Loire raconte le Cadre noir...

La Loire, dernier fleuve sauvage d'Europe, qui a façonné le Saumurois, vu naître, grandir et évoluer sur ses berges le Manège de Saumur, prend la parole et présente son Cadre noir le temps d'un gala.



Emplacement Privilège – Durée du spectacle env 1h45.



Nuit.

JOUR 3 :

Petit déjeuner.

Visite guidée du château de Montreuil Bellay (libre des jardins).



La visite des intérieurs est une promenade dans l'histoire qui vous emmènera dans la cuisine à foyer central au format unique, dans les caves voûtées qui supportent le Château et dans lesquelles a été intronisée la Confrérie des Chevaliers du Sacavin, dans la salle à manger où sont évoqués les faits d'arme du Maréchal Lobeau, compagnon de l'Empereur Napoléon, dans la chambre de la duchesse d'Orléans Longueville, cousine érudite du Roi Louis XIII et soeur frondeuse du Grand Condé, au grand salon orné de magnifiques tapisseries où sera évoquée la reine Margot dont subsiste le coffre de voyage, dans le salon de musique éclairé par un lustre exceptionnel en cristal de Venise et se terminera par l'escalier d'honneur majestueux que les illustres occupants de ces lieux pouvaient monter à cheval et où figure le charmant portrait de Georges de Grandmaison, parlementaire d'Anjou pendant plus de cinquante ans.

Poursuivez par la découverte des jardins, suspendus au-dessus du Thouet comme par enchantement. Le visiteur déambule librement un parcours jalonné de panneaux pédagogiques illustrés à l'usage des grands et des petits. Il gravit les marches étroites qui le conduisent sur le chemin de ronde, fait une halte dans les Logis des chanoines où sont exposées de très belles photographies sur le langage ésotérique des figures sculptées des plafonds du château.

Déjeuner, l'après midi **visite du musée des commerces anciens** de doué la Fontaine.

Installé dans les anciennes écuries Foullon, le musée vous invite à découvrir une quinzaine de petites boutiques d'autrefois, fidèlement reconstituées (1900-1950).

Prendre le temps de remonter le temps, se laisser porter par la magie, des souvenirs enfouis, des parfums oubliés, des émotions intactes, comme un brin d'enfance. Visite ludique avec livret de commentaires, devinettes, chansonnettes.

A « la boutique de Lucette », on peut faire ses emplettes (réclames, bonbons à l'ancienne, cadeaux, produits à la rose...)



Reprise de votre autocar et route du retour vers la Bretagne.
Arrivée en soirée.

*visages du monde vous souhaite une agréable escapade
dans le Saumurois*

PRIX PAR PERSONNE PAR AUTOCAR

45 PERSONNES ET PLUS	40-44 PERSONNES	35-39 PERSONNES	30-34 PERSONNES
599 €	615 €	629 €	649 €

■ **Notre tarif comprend:**

- ✓ Le transport en autocar de Grand Tourisme
- ✓ L'assistance de votre conducteur
- ✓ L'hébergement en chambre double en hôtel 3* en chambres doubles avec bain ou douche, wc
- ✓ La pension complète du déjeuner du 1^{er} jour au déjeuner du 3^{ème} jour (1/4 vin et eau inclus et café lors des déjeuners) y compris déjeuner croisière sur la Loire le jour 1
- ✓ Les visites et entrées telles que mentionnées dans le programme
- ✓ L'entrée pour le Spectacle LES MUSICALES DU CADRE NOIR en CAT PRIVILEGE
- ✓ 1 gratuité pour 35 payants – la 36^{ème} gratuite
- ✓ L'assurance MULTIRISQUES ANNULATION BAGAGES ASSISTANCE RAPATRIEMENT

■ **Notre tarif ne comprend pas :**

- ✓ Le supplément chambre individuelle : + 135 € par Chambre
- ✓ Toutes autres prestations non mentionnées au programme

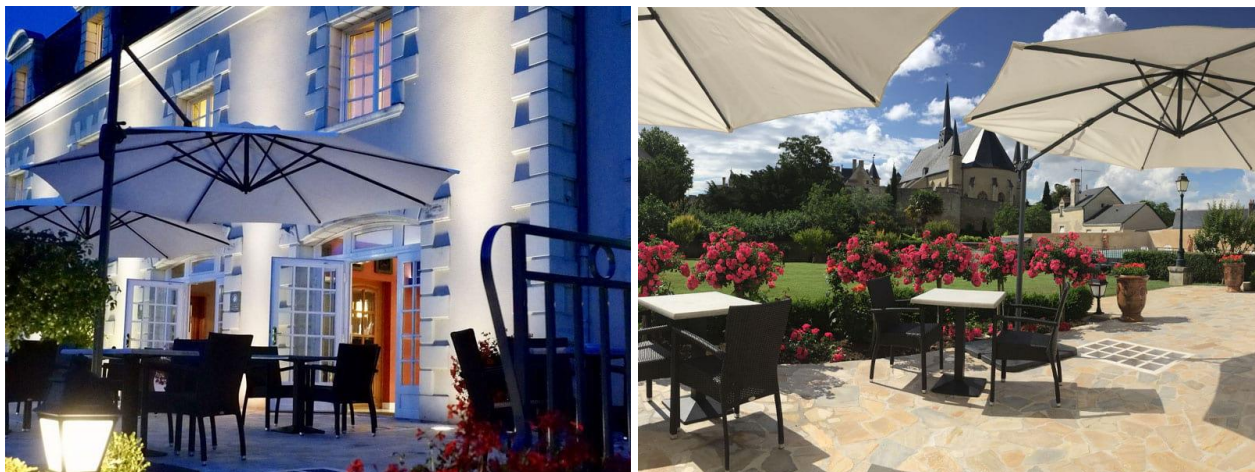
Sous réserve de disponibilité lors de votre inscription – places limitées

RENSEIGNEMENTS ET INSCRIPTIONS :

***AUPRES D'EVELYNE GUIBELIN 06.87.52.01.23 - eveline.guibelin@wanadoo.fr
OU CHANTAL CANVAROUE 06.81.56.67.6 - gilbertcanvarouel@orange.fr***

NOTRE SUGGESTION D'HEBERGEMENT : RELAIS DU BELLAY

L'élégant Logis Hôtel Spa Le Relais du Bellay*** est situé au cœur de la ville fortifiée de Montreuil-Bellay.



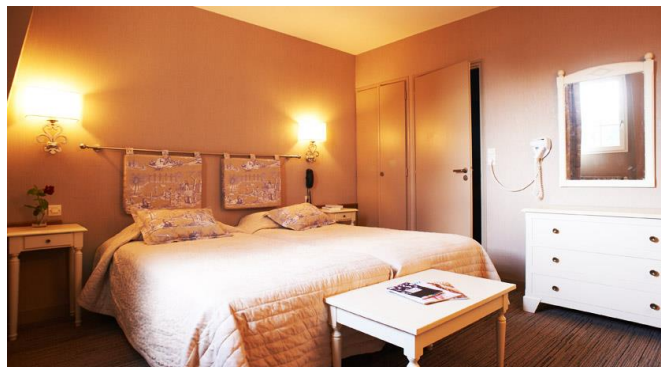
Dans un cadre paisible et verdoyant, il propose des chambres contemporaines, une connexion Wifi gratuite dans l'ensemble de la demeure et un parking privé fermé la nuit. A la belle saison, vous pourrez profiter de la piscine extérieure chauffée.



L'espace détente (accessible avec supplément) vous permettra de vous relaxer avec son jacuzzi, hammam, sauna, salle de fitness et billard français.

Au-delà de la visite incontournable du Château de Montreuil-Bellay, l'hôtel Spa le Relais du Bellay est Idéalement situé pour découvrir, entre autres, le Château de Brézé, l'Abbaye Royale de Fontevault, le Cadre noir de Saumur, le Zoo de Doué le Fontaine ainsi que les nombreux vignobles et sites troglodytiques de la région....

L'hôtel se situe dans la grande bâtisse principale. D'une facture plus récente, mais dans le respect architectural de l'Ancien Relais de Poste XVIIème qui se trouve sur le Domaine, il offre 22 chambres spacieuses et contemporaines.



Les 2 étages, l'espace détente et la salle de séminaire sont accessibles avec l'ascenseur.

La piscine extérieure est accessible à tous les clients de l'hôtel. Chauffée à la belle saison, son environnement idyllique vous permettra de vous détendre durant votre séjour.

Accès libre tous les jours, de 10h à 20h.

