A scenic view of a boat on the water with a rocky coastline in the background. The boat is white with a dark upper section and has the text 'visages du monde' on its side. The water is a deep blue, and the sky is bright blue with scattered white clouds. The rocky coastline on the left is covered with green trees and shrubs.

Journée au fil de l'eau
Patrimoines
en Côtes-d'Armor

ARAL LOUANNEC
JEUDI 24 AVRIL 2025

visages
du monde
AGENCE DE VOYAGES

**GROUPES ET
COLLECTIVITÉS**

VOTRE PROGRAMME

Départ en autocar de votre région en direction de Guingamp. Accueil par vos guides pour la **visite guidée de la prison de Guingamp⁽¹⁾**. Originale, cette prison dite de type pennsylvanien fût en quelque sorte le laboratoire idéal en vue de tester les nouveaux systèmes d'enfermement existant aux Etats-Unis. Rare, car elle serait la seule prison de ce type en Europe, conservée dans son état originel.

Continuation vers Lanvollon où vous découvrirez les **secrets de fabrication de savons naturellement bretons ! La Savonnerie d'Armor⁽¹⁾** ouvre ses



portes sur son nouveau site de Lanvollon et vous invite à découvrir son univers parfumé, venez découvrir

les savons à la poudre exfoliante de coquille Saint-Jacques, au miel de Bretagne, à l'eau de roses!

En fin de matinée, déjeuner au restaurant.

Après le déjeuner, route vers l'**Arcouest** où vous embarquerez pour une croisière de 2h30 à la découverte du Parc Eolien de la Baie de Saint-Brieuc avec ses 62 éoliennes. **Croisière commentée de 2h30 par le capitaine. Admirez le paysage.** Cette croisière découverte de l'énergie de demain vous permettra de comprendre le fonctionnement de l'énergie éolienne et les parcs éoliens en mer.

Débarquement, puis reprise de votre autocar pour un retour dans vos communes respectives.

LE VOYAGE COMPREND : Le transport en autocar de votre région - Le déjeuner, boissons incluses - Les visites guidées de la Prison et de la Savonnerie - La croisière commentée en Baie de Saint-Brieuc sur le Parc éolien.

LE VOYAGE NE COMPREND PAS : L'assurance annulation, assistance, rapatriement : 3 €

- Menu -

*Kir Breton ou Jus de Pomme et tapenade
Maison*

*Tarte Fine aux Légumes de Saison &
Burrata*

*Blanquette de la Mer (crevettes, saumon,
filet de lieu & St-Jacques de St Brieuc)*

*Gâteau de Crêpes (pommes
caramélisées, crème mousseline,
caramel beurre salé maison)*

*¼ Vin - Eau plate - Eau gazeuse - Café
ou Thé ou Infusion*

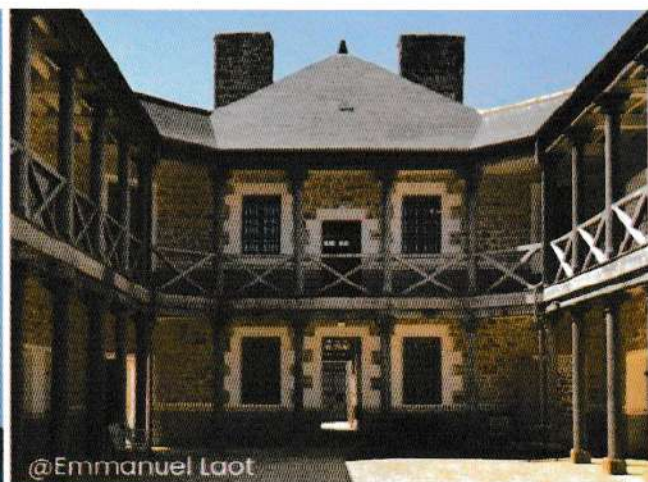
Tarifs, calculés sur une base minimum de 45
personnes

Pour un départ de la région de :

PRIX ADHERENT : 91 €

DEPART LOUANNEC

PLACES LIMITEES



RENSEIGNEMENTS
& RÉSERVATIONS

RENSEIGNEMENTS ET INSCRIPTIONS

AUPRES D'EVELYNE GUIBELIN 06.87.52.01.23 - eveline.guibelin@wanadoo.fr

OU CHANTAL CANVAROUE 06.81.56.67.6 - gilbertcanvaroue1@orange.fr



GROUPES ET
COLLECTIVITÉS



Visages du Monde



blog.visagesdumonde.fr



www.visagesdumonde.fr