



ARAL LOUANNEC

VISAGES PARISIENS ILLUMINÉS

Du 09 au 11 Décembre 2025

Une échappée enchantée au cœur de la Ville Lumière.

Découvrez un voyage inoubliable où l'art, l'histoire et la magie de Noël se rencontrent pour créer des souvenirs impérissables. Ce programme soigneusement conçu vous invite à explorer les joyaux de Paris, des monuments emblématiques aux ruelles secrètes, tout en profitant d'un confort optimal et d'expériences culinaires exquises.

Laissez-vous transporter dans un Paris féerique, où chaque rue, chaque monument et chaque instant vous offriront une expérience unique et mémorable.

visages
du monde
AGENCE DE VOYAGES

**GROUPES ET
COLLECTIVITÉS**

APERÇU DU VOYAGE

Jour 1 - Mardi 9 Décembre

1

Charme Bohème et Grandeurs Parisiennes

- Départ matinal de Louannec
- Tour panoramique des monuments emblématiques
- Exploration pédestre de Montmartre

Jour 3 - Jeudi 11 Décembre

3

Paris Historique et Doux Retour

- Visite guidée de Notre-Dame (extérieurs)
- Exploration de l'Île de la Cité
- Retour vers la Bretagne

Jour 2 - Mercredi 10 Décembre

Art, Éléance et Féérie sur la Seine

- Visite guidée du Musée d'Orsay
- Découverte de l'Opéra Garnier
- Dîner-croisière sur la Seine

Ce programme équilibré vous permettra de découvrir les multiples facettes de Paris, de ses monuments historiques à ses quartiers artistiques, en passant par ses illuminations festives. Chaque journée a été pensée pour vous offrir une expérience complète et variée, mêlant visites culturelles, moments de détente et plaisirs gastronomiques.

Visages
monde
AGENCE DE VOYAGES

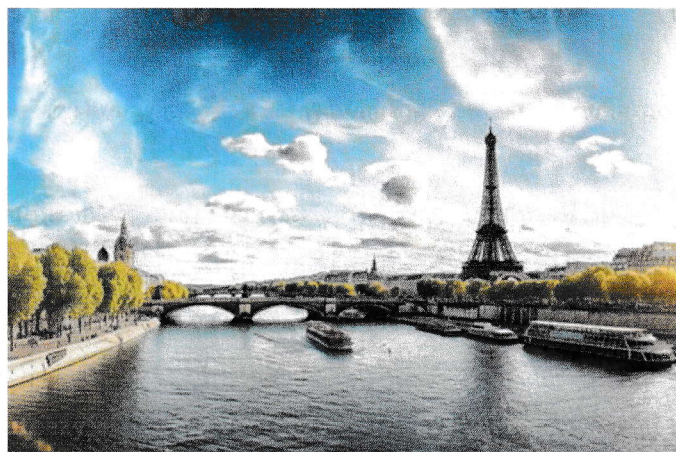
GROUPES ET
COLLECTIVITÉS

JOUR 1: CHARME BOHÈME ET GRANDEURS PARISIENNES

Votre aventure parisienne débute aux premières lueurs du jour avec un départ matinal de Louannec (vers 2h00 du matin, l'horaire précis sera ajusté pour votre confort) à bord de notre autocar grand confort. Profitez d'une douce nuit de voyage avant d'arriver au cœur de l'effervescence parisienne.

Une pause **petit-déjeuner** gourmande vous attend en cours de route (sur une aire d'autoroute accueillante ou dans un café sélectionné), pour commencer cette journée d'exploration du bon pied.

Vers 10h00, vous arrivez à Paris! Vous serez chaleureusement accueilli par votre guide local expert, un véritable passionné de la capitale qui partagera avec vous ses secrets et anecdotes.



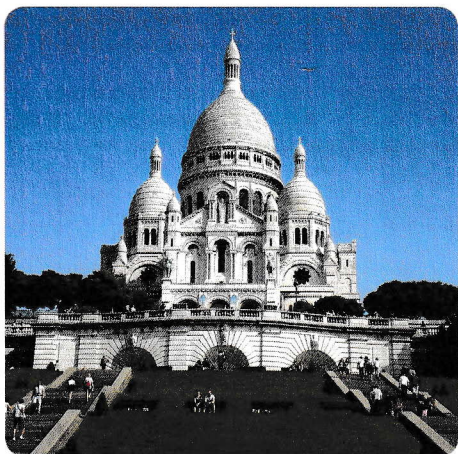
Embarquez pour un **tour panoramique guidé en autocar** (environ 1h30 à 2h) qui vous fera passer devant les icônes de Paris : l'incontournable Tour Eiffel, l'imposant Arc de Triomphe, les prestigieux Champs-Élysées, les majestueux Invalides, le légendaire musée du Louvre, la somptueuse Place Vendôme, l'historique Place de la Concorde, et bien d'autres merveilles encore. Préparez vos appareils photo!

À 12h30, un **déjeuner savoureux vous attend dans une brasserie parisienne traditionnelle**. Goûtez aux saveurs authentiques de la cuisine française avant de poursuivre votre journée de découvertes.

Visages
monde
AGENCE DE VOYAGES

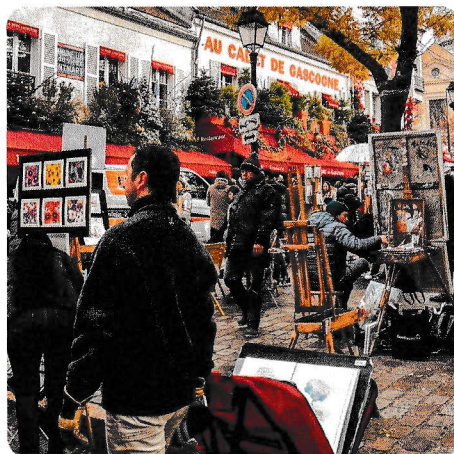
GROUPES ET
COLLECTIVITÉS

MONTMARTRE: L'ÂME ARTISTIQUE DE PARIS



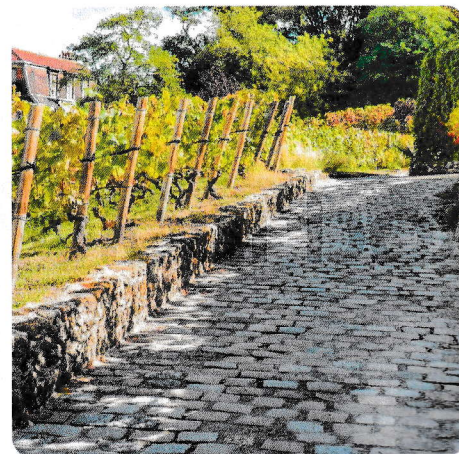
Le Sacré-Cœur

Admirez la blancheur immaculée de cette basilique emblématique qui domine Paris du haut de la butte Montmartre. Son architecture unique et sa vue panoramique en font un incontournable de votre visite.



Place du Tertre

Flânez sur cette place vibrante où les artistes perpétuent la tradition bohème du quartier. Portraitistes, caricaturistes et peintres vous plongeront dans l'atmosphère artistique qui a fait la renommée de Montmartre.



Vignes et Ruelles

Découvrez les charmantes vignes de Montmartre et le mythique Moulin de la Galette en explorant les ruelles pittoresques qui ont inspiré tant d'artistes au fil des siècles.

À 14h30, plongez dans l'âme artistique de Montmartre lors d'une **visite guidée pédestre** (environ 2h). Imprégnez-vous de cette atmosphère unique et profitez d'un temps libre pour dénicher un souvenir ou immortaliser ces instants magiques. Vers 17h30, installation à l'Hôtel Ibis Paris Clichy-Batignolles (ou similaire). Prenez possession de vos chambres confortables et profitez d'un moment de repos bien mérité avant le **dîner**, soit au restaurant de l'hôtel, soit dans un établissement voisin.

Visages du monde GROUPE COLLECTIF

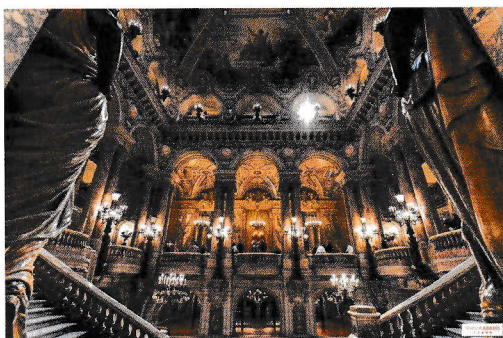
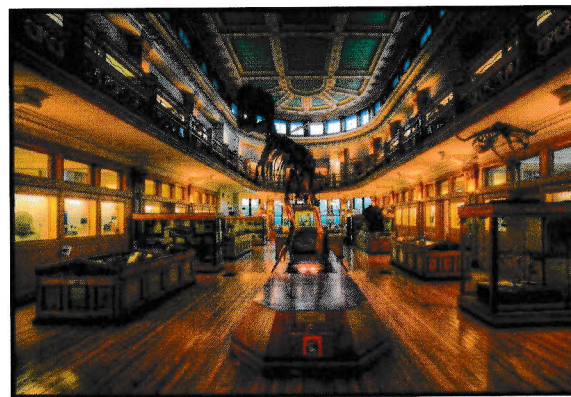
JOUR 2: ART, ÉLÉGANCE ET FÉERIE

Commencez votre deuxième journée par un **petit-déjeuner** copieux à l'hôtel avant de vous immerger dans le monde fascinant de l'art impressionniste.

À 9h30, laissez-vous transporter au cœur de l'impressionnisme lors d'une **visite guidée du sublime Musée d'Orsay** (environ 1h30 à 2h). Cet ancien chef-d'œuvre architectural de la Belle Époque abrite une collection inestimable des plus grands maîtres: Monet, Manet, Renoir, Van Gogh, et tant d'autres. Une véritable immersion dans l'histoire de l'art!

À 12h30, un nouveau **déjeuner** vous sera proposé dans un restaurant idéalement situé près du musée ou dans le quartier animé de l'Opéra, vous permettant de reprendre des forces avant de poursuivre vos découvertes culturelles.

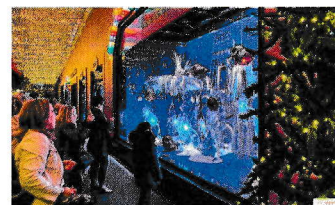
Le Musée d'Orsay, installé dans l'ancienne gare d'Orsay, est un témoignage architectural exceptionnel de la Belle Époque. Sa grande horloge et sa salle d'attente offrent un écrin spectaculaire aux chefs-d'œuvre impressionnistes qu'il abrite. Vous aurez l'occasion d'admirer des œuvres emblématiques qui ont révolutionné l'histoire de l'art.



À 14h30, pénétrez dans le monde fastueux de l'**Opéra Garnier** (environ 1h30). Émerveillez-vous devant le grand escalier monumental, la somptueuse salle de spectacle et son plafond peint par Chagall, découvrez ce lieu mythique qui incarne le faste du Second Empire et l'excellence artistique française.

Visages du monde GROUPE COLLECTIF

MAGIE DE NOËL AUX GALERIES LAFAYETTE



Vers 16h00, profitez d'un **temps libre aux emblématiques Galeries Lafayette**, véritable institution parisienne qui se transforme en royaume féérique pendant la période des fêtes. C'est l'occasion parfaite de vivre pleinement la magie de Noël à Paris:

Vue Panoramique

Montez sur la terrasse panoramique et admirez une vue imprenable sur les toits de Paris, offrant un point de vue unique sur les monuments emblématiques de la capitale. Cette perspective aérienne vous permettra d'apprécier l'architecture haussmannienne et l'agencement harmonieux de la ville.

Décorations Féeriques

Émerveillez-vous devant les splendides vitrines de Noël et le majestueux grand sapin sous la coupole Art Nouveau, un spectacle féérique qui attire chaque année des visiteurs du monde entier. Les décorations, renouvelées chaque année autour d'un thème original, sont de véritables œuvres d'art.

Shopping de Noël

Faites vos achats de Noël dans ce temple du shopping parisien qui réunit les plus grandes marques de luxe et de prêt-à-porter. Des produits gastronomiques aux articles de mode, en passant par les souvenirs parisiens, vous trouverez certainement le cadeau idéal pour vos proches.

Cette parenthèse enchantée vous plongera dans l'ambiance festive parisienne et vous offrira un moment de détente avant la soirée exceptionnelle qui vous attend.

Visages
du monde
MARQUE DÉPOSÉE

GROUPES ET
COLLECTIVITÉS

DÎNER-CROISIÈRE SUR LA SEINE

À 18h30, direction l'Île aux cygnes, au milieu du Pont BIR-HAKEIM pour un moment magique qui restera gravé dans vos mémoires. À 19h10, embarquement à bord de votre bateau pour une expérience inoubliable.

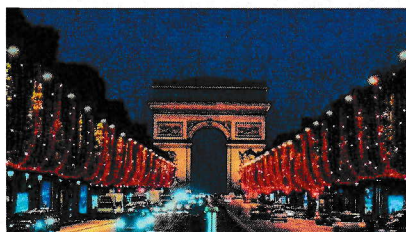
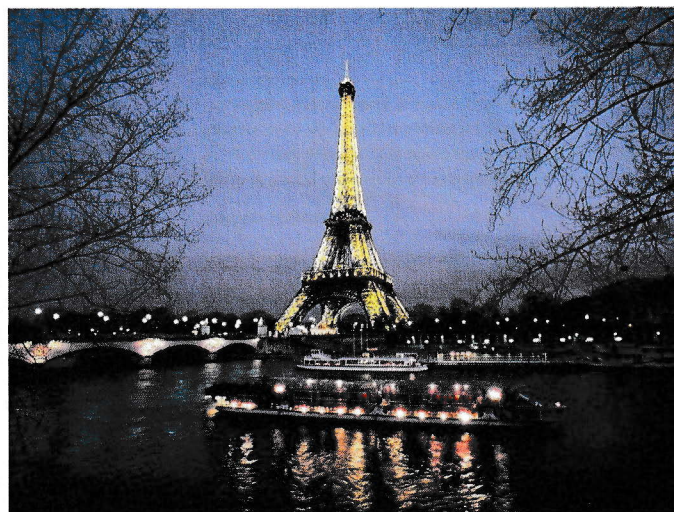
De 19h30 à 21h15, savourez un **dîner-croisière exceptionnel sur la Seine**. Laissez-vous bercer par les flots tout en dégustant un menu raffiné:

- Mise en bouche de lentilles corail au saumon fumé
- Plat au choix entre un sauté de volaille à l'estragon ou une fricassée de crevettes
- Dessert au choix comme une panna cotta abricot ou une mousse au chocolat blanc

Le tout accompagné de vin et d'eau minérale, pour une soirée des plus mémorables.

Cette croisière vous offrira une perspective unique sur les monuments parisiens illuminés. Vous glisserez doucement sur les eaux de la Seine, passant sous les ponts historiques et admirant les façades éclairées des plus beaux édifices de Paris: la Tour Eiffel scintillante, Notre-Dame majestueuse, le Louvre imposant, et bien d'autres trésors architecturaux qui prennent une dimension magique à la tombée de la nuit.

À 21h30, **remontez les Champs-Élysées** en autocar. Préparez-vous à être ébloui par les **illuminations de Noël**: l'avenue scintillante, les vitrines féeriques, la majestueuse Place de l'Étoile et l'Arc de Triomphe illuminé vous offriront un spectacle grandiose avant votre retour à l'hôtel pour une nuit reposante.

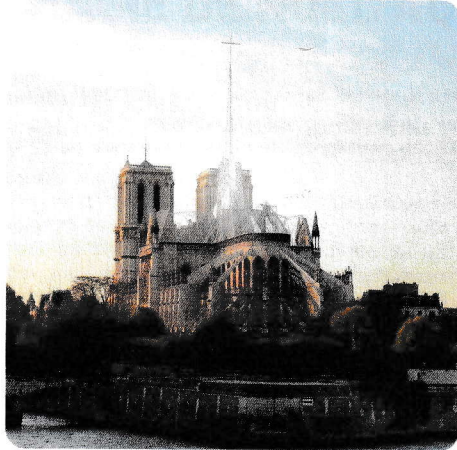


Visages
du monde
MARQUE DÉPOSÉE

GROUPES ET
COLLECTIVITÉS

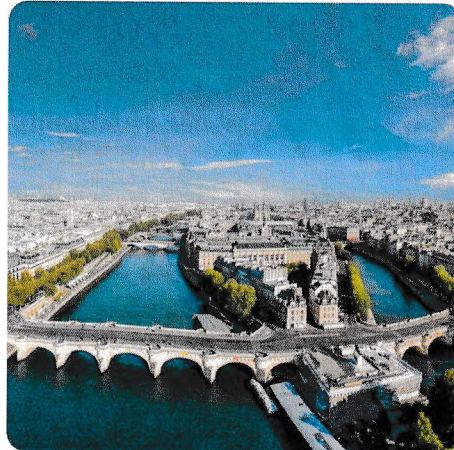
JOUR 3: PARIS HISTORIQUE

Dégustez un dernier **petit-déjeuner** à l'hôtel avant de commencer cette journée dédiée à l'histoire parisienne. À 9h00, votre guide vous emmènera à la découverte de l'**Île de la Cité**, berceau de Paris, où vous pourrez admirer l'extérieur de **Notre-Dame** (intérieur sous réserve) et comprendre l'importance historique et culturelle de ce monument emblématique.



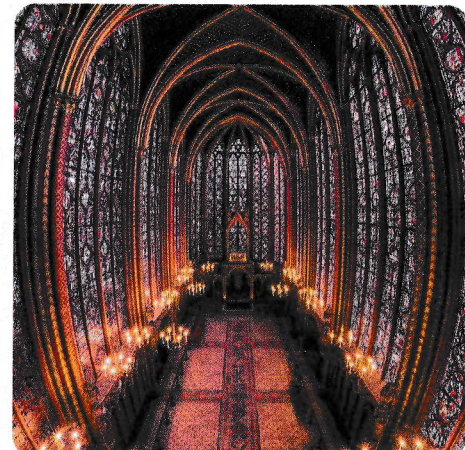
Notre-Dame de Paris

Participez à une visite guidée émouvante de cette cathédrale emblématique (extérieurs – intérieur sous réserve d'obtention de créneau d'accès). Votre guide vous fera revivre l'histoire fascinante de ce chef-d'œuvre gothique qui a traversé les siècles et survécu à de nombreuses épreuves.



Île de la Cité

Explorez ce berceau historique de Paris, véritable joyau au milieu de la Seine. Découvrez la paisible Place Jean XXIII et imprégnez-vous de l'atmosphère unique de ce quartier qui constitue le cœur historique de la capitale française.



Sainte-Chapelle

Selon le temps disponible, votre balade pourra vous mener jusqu'à cette sublime chapelle gothique, véritable écrin de lumière avec ses vitraux exceptionnels, ou jusqu'à l'historique Conciergerie, ancien palais royal devenu prison révolutionnaire.



GROUPES ET COLLECTIVITÉS

INFORMATIONS PRATIQUES



Hébergement

Hôtel Ibis Paris Clichy-Batignolles

Chambres confortables avec tous les équipements nécessaires pour un séjour agréable. L'établissement est idéalement situé pour faciliter vos déplacements dans Paris.



Transport

Autocar grand confort

Départ de Louannec vers 2h00 du matin le 9 décembre (horaire à confirmer). Retour prévu dans la nuit du 11 décembre (entre 22h00 et minuit).



Restauration

Pension complète

Tous les repas sont inclus: petits-déjeuners à l'hôtel, déjeuners dans des restaurants parisiens sélectionnés, dîner à l'hôtel ou à proximité (jour 1), dîner-croisière sur la Seine (jour 2), et repas lors des trajets aller-retour.



Accompagnement

Guide local expert

Un guide passionné vous accompagnera lors des visites pour partager ses connaissances et anecdotes sur Paris, enrichissant considérablement votre expérience de la capitale.

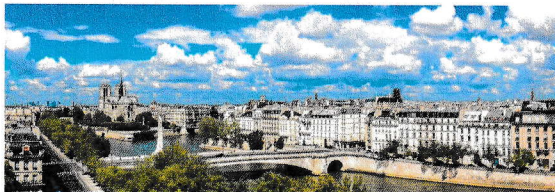
À 12h00 le dernier jour, partagez un dernier **déjeuner convivial** dans un restaurant parisien, pour savourer une ultime fois l'ambiance de la capitale. Vers 14h30, il sera temps de prendre congé de Paris et de débuter votre retour vers la Bretagne. Une **pause dîner** sera organisée en cours de route (sur une aire de repos confortable ou dans un restaurant réservé), pour un repas en toute quiétude.



GROUPES ET COLLECTIVITÉS

AU REVOIR PARIS, À BIENTÔT !

Votre arrivée à Louannec est prévue dans la nuit (heure estimée entre 22h00 et minuit), la tête et le cœur remplis de souvenirs précieux de votre escapade parisienne. Ces trois jours magiques au cœur de la Ville Lumière vous auront permis de découvrir les multiples facettes de Paris:



Paris Monumental

Tour Eiffel, Arc de Triomphe, Notre-Dame... Vous aurez admiré les monuments emblématiques qui font la renommée mondiale de la capitale française.

Paris Artistique

De Montmartre au Musée d'Orsay en passant par l'Opéra Garnier, vous aurez plongé dans le riche patrimoine artistique et culturel parisien.

Paris Féérique

Illuminations de Noël, croisière nocturne, vitrines des Galeries Lafayette... Vous aurez vécu la magie de Paris pendant la période des fêtes.

Nous espérons que ce voyage organisé par et pour l'ARAL de LOUANNEC vous aura apporté joie et émerveillement, et qu'il restera gravé dans vos mémoires comme une parenthèse enchantée dans la plus belle ville du monde !



PRIX PAR PERSONNE PAR AUTOCAR

669 €

40 PERSONNES ET PLUS

709 €

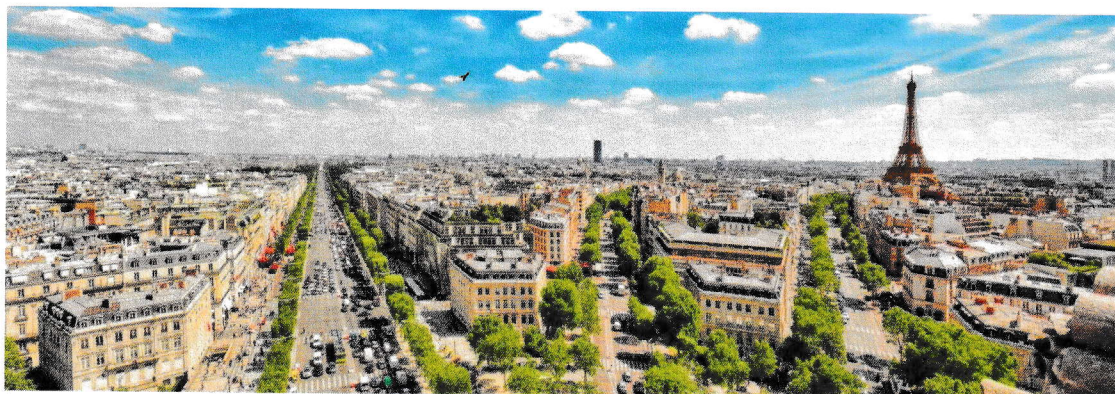
BASE 35/39 PERSONNES

755 €

BASE 30/34 PERSONNES

819 €

BASE 25/29 PERSONNES



Tarifs et horaires sous réserve de disponibilité lors de votre réservation et soumis à reconfirmation



CE PRIX COMPREND

- Le transport en autocar de grand tourisme
- L'assistance de votre conducteur de Grand Tourisme
- L'hébergement en chambres doubles ou Twin avec bain ou douche, wc type Ibis Clichy ou similaire
- La pension complete du petit déjeuner du jour 1 au diner du jour 3 (Boisson incluse), dont un déjeuner croisière sur la Seine
- Les boissons lors des repas
- Les entrées telles que prévues dans le programme (Orsay, Opéra)
- La taxe de séjour, les parkings autocar
- La présence d'un guide conférencier selon le programme (jour 1, jour 2 et matinée du jour 3)
- L'assurance assistance rapatriement, annulation

CE PRIX NE COMPREND PAS

- Toutes autres prestations non mentionnées au programme
- Le supplément chambre individuelle : + 60 € par nuit
- Les dépenses personnelles, achats...